

**HAZET** Giraviti dinamometrici

**Tipo con regolazione micrometrica del valore di serraggio** tramite azione sull'anello blu (1), ruotando contemporaneamente l'impugnatura (2); la scelta del valore avviene automaticamente rilasciando l'anello blu (3)

**A ricarica automatica - Per uso destro e sinistro - Tolleranza ± 5%**

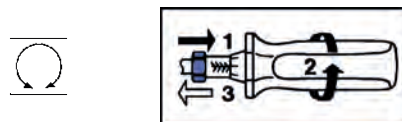
**Attacco esagonale**  $\frac{1}{4}$ " per inserti (Bits) (vedere A 1577)

Il raggiungimento del valore prefissato è percettibile al tatto e all'udito

Impugnatura maneggevole, ergonomica con paramano

Forniti in astuccio di plastica

Per serraggi	10÷120 cNm	1÷6 Nm
<b>Codice</b>	<b>A 2838 0001</b>	<b>A 2838 0006</b>
<b>A 2838/0</b>	Cad. €	
Suddivisione scala	1 cNm	0,1 Nm
Lunghezza totale	170	230



**Adattatori per l'impiego delle chiavi a bussola** - Con attacco  $\frac{1}{4}$ " e  $\frac{1}{4}$ "

<b>Codice A 1591 4000</b>	<b>A 1591/4</b>	<b>HAZET</b>	Cad. €	10
---------------------------	-----------------	--------------	--------	----



**Tipo con impostazione dei valori di coppia tramite ghiera** posta alla base dell'impugnatura con lettura del valore impostato tramite display

Rotazione di serraggio di soli 36° con scatto a segnale acustico e tattile

Tolleranza ±6% su tutta la gamma, calibrato secondo la norma DIN EN ISO 6789-2:2017

Con cricchetto con meccanismo destro / sinistro / fisso per lavorare in spazi ristretti

**Portainseri attacco  $\frac{1}{4}$ " con bussola scorrevole** per il rilascio rapido anche con una sola mano

Con sistema a frizione che previene le coppie di serraggio eccessive che danneggerebbero i meccanismi interni

Impugnatura bicomponente in plastica rinforzata con fibra di vetro

Forniti con certificato di calibrazione e numero di serie



**Portainseri con bussola scorrevole**

**Esecuzione diritta**

Capacità di serraggio	Nm	0,02÷0,3	0,02÷1,2
<b>Codice</b>		<b>A 2838 1030</b>	<b>A 2838 1120</b>
<b>A 2838/1</b>			
Suddivisione scala	Nm	0,02	0,01
Lunghezza totale	mm	196	196



**Esecuzione con impugnatura a pistola**

Capacità di serraggio	Nm	1÷6	4÷10
<b>Codice</b>		<b>A 2838 2006</b>	<b>A 2838 2010</b>
<b>A 2838/2</b>			
Suddivisione scala	Nm	0,1	0,1
Lunghezza totale	mm	198	198



**ABC TOOLS** Chiavi dinamometriche

In acciaio bonificato di alta qualità con trattamento anticorrosione

Costruite secondo norma DIN EN ISO 6789-2:2017

**A ricarica automatica - Per uso destro e sinistro**

**Con AUTO-RESET: non occorre scaricare la chiave dinamometrica al termine del ciclo di utilizzo**

**Tolleranza ± 3%** costante su tutti i valori di serraggio

**Con cricchetto reversibile tramite levetta e scala in Nm**

La regolazione si effettua portando la ghiera in posizione  $\bigcirc$  e ruotando l'impugnatura

fino a ottenere il valore desiderato, quindi riportare la ghiera in posizione  $\bullet$

Il raggiungimento del valore della coppia impostata è percettibile all'udito e al tatto

Capacità di serraggio	Nm	5÷25	10÷60	20÷120	40÷200	60÷320
<b>Codice</b>	<b>A 2838 ....</b>	<b>3025</b>	<b>3060</b>	<b>3120</b>	<b>3200</b>	<b>3320</b>
<b>A 2838/3</b>	Cad. €					
<b>Attacco quadro</b> $\blacksquare$	<b>pollici</b>	$\frac{1}{4}$	$\frac{3}{8}$	$\frac{1}{2}$	$\frac{1}{2}$	$\frac{1}{2}$
Suddivisione scala	Nm	0,25	0,5	1	1	2
Lunghezza totale	mm	276	320	456	552	621
Peso	kg	0,5	0,7	1,4	1,5	1,7



A 2838/3 Nm 5÷25

A 2838/3 Nm 10÷60

A 2838/3 Nm 20÷120

A 2838/3 Nm 40÷200

A 2838/3 Nm 60÷320