

Chiavi per usi speciali

Tipo extrapiatto

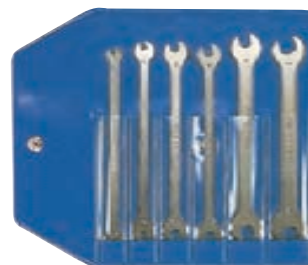
In acciaio al cromo-vanadio - Esecuzione nichelata
Particolarmente utilizzate in spazi di difficile accesso, elettronica, meccanica fine, ecc.

Serie di 6 chiavi in busta avvolgibile, composta da:

1 chiave per tipo mm 3x3,5 - 4x4,5 - 5x5,5 - 6x6,5 - spessore 1,5 mm - lunghezza 120 mm

1 chiave per tipo mm 7x8,0 - 9x10 - spessore 2,0 mm - lunghezza 125 mm

Codice A 3094 6000	A 3094/6	Cad. €		1
---------------------------	-----------------	--------	---	---



Tipo per ponteggi

ABC TOOLS

In acciaio al cromo-vanadio, cromata

Impugnatura maggiorata, robusta

Tipo pesante con bocca poligonale \varnothing 21x22 mm

Adatta per impiego con cordini M 3465/5 e M 3465/7

Lunghezza totale 300 mm

Codice A 3094 8000	A 3094/8	Cad. €		6
---------------------------	-----------------	--------	---	---



Esecuzione con cricchetto reversibile

In acciaio al cromo-vanadio, cromata

Costruzione robusta, adatta per resistere ad elevate forze di serraggio

Con bocca poligonale \varnothing 21x22 mm

Lunghezza totale 310 mm

Codice A 3094 9000	A 3094/9	Cad. €		5
---------------------------	-----------------	--------	---	---



Cordini elastici di sicurezza, per ancoraggio utensili → M 1 pag. 887



ABC TOOLS

Tipo "8 in 1" a doppia bussola snodata poligonale

In acciaio al cromo-vanadio - Esecuzione cromata

Con **8 bocche** diverse in una sola chiave, **apertura** \varnothing 10 - 12 - 13 - 14 e 15 - 17 - 19 - 21 mm

Lunghezza totale 270 mm

Codice A 3095 2000	A 3095/2	Cad. €		6
---------------------------	-----------------	--------	---	---



Chiavi per valvole

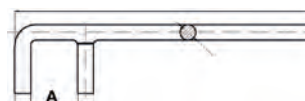
In acciaio utensile

Costruzione robusta, ad alta resistenza alla torsione e alla flessione

Adatte per la rotazione delle ruote delle valvole impiegate nell'industria petrolchimica, depositi di gas e carburanti, ecc.

Esecuzione ad uncino

Apertura A	mm	30	40	45	50	60
Codice		A 3097 1030	A 3097 1040	A 3097 1045	A 3097 1050	A 3097 1060
A 3097/1	Cad. €					
Lunghezza totale	mm	200	300	350	400	500
Peso ca.	kg	0,3	0,4	0,5	0,8	1,2



Esecuzione per aumentare la forza di serraggio/disserraggio su valvole manuali

Dimensione apertura 42 mm

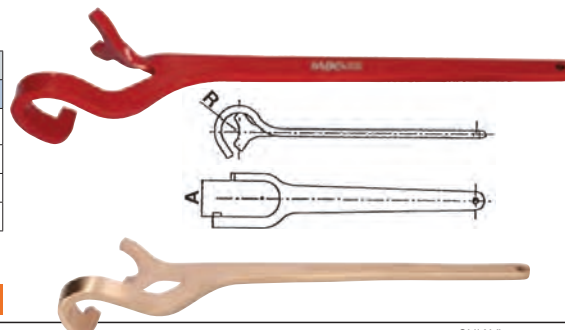
Lunghezza totale 400 mm - Peso ca. 1,5 kg

Codice A 3097 3355	A 3097/3	Cad. €		1
---------------------------	-----------------	--------	---	---



Esecuzione "piatta"

Lunghezza totale	mm	250	300	400	550	750
Codice		A 3098 1250	A 3098 1300	A 3098 1400	A 3098 1550	A 3098 1750
A 3098/1	Cad. €					
Dimensione A	mm	30	40	50	60	130
Dimensione R	mm	15	20	25	30	65
Peso ca.	kg	0,4	0,5	1	1,6	4,4



Chiavi per valvole, antiscintilla → M 7 pag. 951