

**HAZET** Dispositivi di controllo per chiavi dinamometriche


Strumenti elettronici digitali, compatti e semplici da utilizzare per il controllo di chiavi dinamometriche - **Grado di precisione ± 1%**

Con possibilità di convertire il valore da Nm a lbf/ft e lbf/inch

Ampio display a 4 cifre per un'ottima visualizzazione dei dati con 3 LED di indicazione funzione  
Modalità di impiego: visualizzazione della coppia continua applicata, indicazione del valore di coppia impostato per chiavi con funzionamento a scatto e del valore massimo di coppia applicato  
Forniti in valigetta di resina sintetica completa di alimentatore e cavo RS-232C per collegamento a PC e/o stampante - Compatibili con software A 2837/8 - Peso 3,3 kg

**Esecuzione con attacco esagonale**  **maschio da 1/4"**

**Campo di misura 1÷25 Nm** (max. serraggio)

Con 2 chiavi a bussola incluse con attacco  da 1/4" e 3/8"

Dimensioni Øxh 160x97,5 mm

Codice A 2837 5025	<b>A 2837/5</b>	Cad. €	 1
--------------------	-----------------	--------	---

**Esecuzione con attacco quadro**  **femmina da 1/2" - 12,5 mm**

**Campo di misura 10÷350 Nm** (max. serraggio)

Dimensioni Øxh 160x97,5 mm

Codice A 2837 6000	<b>A 2837/6</b>	Cad. €	 1
--------------------	-----------------	--------	---

**Esecuzione con attacco esagonale**  **maschio da 27 mm**

**Campo di misura 100÷1000 Nm** (max. serraggio)

Dimensioni Øxh 182x97,5 mm

Codice A 2837 7000	<b>A 2837/7</b>	Cad. €	 1
--------------------	-----------------	--------	---



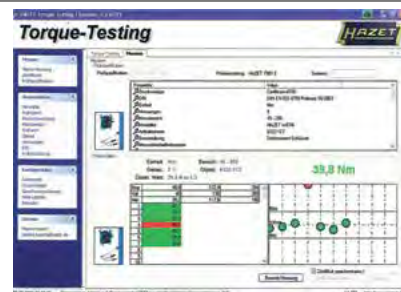
**Software per dispositivi A 2837/5÷A 2837/7**

**Per creare, memorizzare e stampare certificati di controllo professionali**

Database aggiornabile, per tutte le chiavi dinamometriche HAZET i cui valori di coppia sono compresi tra 1 e 1000 Nm e per tutte le relative teste ad innesto

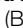
Software disponibile in lingua inglese e tedesco, con supporto linguistico per consentire all'utente di gestire tabelle e nomi campo in qualsiasi lingua

Codice A 2837 8000	<b>A 2837/8</b>	Cad. €
--------------------	-----------------	--------



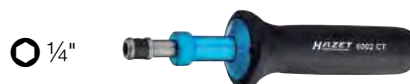
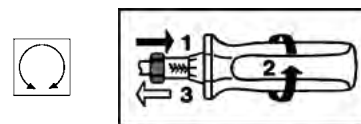
**HAZET** Giraviti dinamometrici


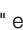
**A ricarica automatica - Per uso destro e sinistro - Tolleranza ± 5%**

**Attacco esagonale**  **1/4"** per inserti (Bits) (vedere A 1577)

Con regolazione micrometrica del valore di serraggio tramite azione sull'anello blu (1), ruotando contemporaneamente l'impugnatura (2); la scelta del valore avviene automaticamente rilasciando l'anello blu (3) - Il raggiungimento del valore prefissato è percettibile al tatto e all'udito  
Impugnatura maneggevole, ergonomica con paramano - Forniti in astuccio di plastica

Per serraggi	10 ÷ 120 cNm	1 ÷ 6 Nm
Codice	<b>A 2838 0001</b>	<b>A 2838 0006</b>
<b>A 2838/0</b>	Cad. €	
Suddivisione scala	1 cNm	0,1 Nm
Lunghezza totale	mm 170	230



**Adattatori per l'impiego delle chiavi a bussola - Con attacco**  **1/4"** e  **1/4"**

Codice A 1591 4000	<b>A 1591/4</b>		Cad. €	 10
--------------------	-----------------	---	--------	--





**ABC TOOLS** Chiavi dinamometriche


**A ricarica automatica - Per uso destro e sinistro**

**Tolleranza ± 3%** costante su tutti i valori di serraggio

In acciaio bonificato di alta qualità con trattamento anticorrosione

**Con cricchetto reversibile tramite levetta e scala in Nm**

La regolazione si effettua portando la ghiera in posizione  e ruotando l'impugnatura fino a ottenere il valore desiderato, quindi riportare la ghiera in posizione .  
Il raggiungimento del valore della coppia impostata è percettibile all'udito e al tatto

Capacità di serraggio	Nm	5 ÷ 25	10 ÷ 60	20 ÷ 120	40 ÷ 200	60 ÷ 320
Codice	<b>A 2838 ....</b>	<b>3025</b>	<b>3060</b>	<b>3120</b>	<b>3200</b>	<b>3320</b>
<b>A 2838/3</b>	Cad. €					
Attacco quadro 	pollici	1/4	3/8	1/2	1/2	1/2
Suddivisione scala	Nm	0,25	0,5	1	1	2
Lunghezza totale	mm	276	320	456	552	621
Peso	kg	0,5	0,7	1,4	1,5	1,7

