

In acciaio al cromo-vanadio - Esecuzione cromata

Teste lucide - DIN 896-A

Ricavate dal pieno e forate su tutta la lunghezza - Esecuzione pesante

Apertura	mm	6x7	8x9	10x11	12x13	14x15	16x17	18x19	20x22	24x26
Codice	A 3031	0067	0089	1011	1213	1415	1617	1819	2022	2426
A 3031	Cad. €									
Corpo esagonale	mm	8	9	11	13	14	16	18	20	24
Lunghezza totale	mm	105	110	120	140	140	155	160	170	190

6x7÷20x22 mm 10 pz. - 24x26 mm 5 pz.

Spine per chiavi a tubo - Esecuzione cromata

Per chiavi	mm	14x15÷20x22
Codice		A 3031 2002
A 3031/2	Cad. €	
Lunghezza totale	mm	170

* Spina per chiave a tubo 24x26 mm vedere A 3030/2 gr. 6÷32 mm

Serie di 9 chiavi - In scatola

(mm 6x7 - 8x9 - 10x11 - 12x13 - 14x15 - 16x17 - 18x19 - 20x22 - 24x26)

Completa di 1 spina

Codice A 3031 7900	A 3031/79	Cad. €	1
---------------------------	------------------	--------	---

Serie di 9 chiavi - In busta di tessuto avvolgibile

(mm 6x7 - 8x9 - 10x11 - 12x13 - 14x15 - 16x17 - 18x19 - 20x22 - 24x26)

Completa di 1 spina

Codice A 3031 8000	A 3031/8	Cad. €	1
---------------------------	-----------------	--------	---



Chiavi a pipa doppie

Con bocche aventi la stessa apertura

Tipo leggero in tubo di acciaio - Esecuzione zincata

Apertura	mm	6	7	8	9	10	11	12
Codice	A 3032	1006	1007	1008	1009	1010	1011	1012
A 3032/1	Cad. €							
Lunghezza totale	mm	78	82	85	90	95	95	95
Apertura	mm	13	14	17	19	22	24	32
Codice	A 3032	1013	1014	1017	1019	1022	1024	1032
A 3032/1	Cad. €							
Lunghezza totale	mm	110	110	110	135	145	150	160

pezzi 1

Per spine di manovra vedere A 3030/2 e A 3031/2

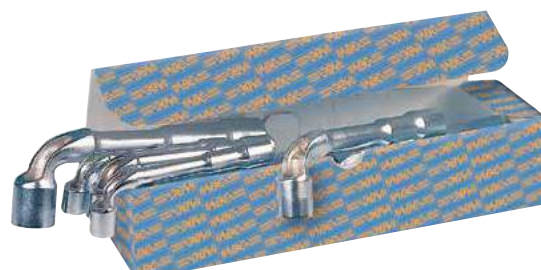
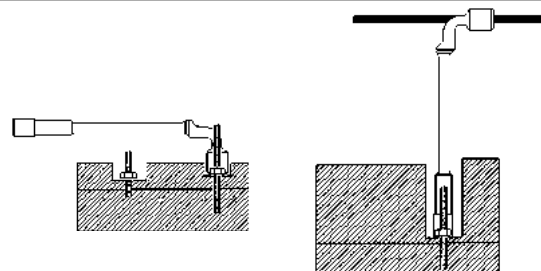


Tipo pesante ricavato dal pieno con foro passante

In acciaio al cromo-vanadio - Esecuzione cromata

La testa piegata è munita di una apertura passante che consente il serraggio di dadi anche su prigionieri sporgenti - Inoltre è possibile inserire una spina di manovra nel foro passante per utilizzare la chiave a T ed ottenere elevati momenti torcenti

Apertura	mm	6	7	8	9	10	11	12
Codice	A 3034	1006	1007	1008	1009	1010	1011	1012
A 3034/1	Cad. €							
Lunghezza totale	mm	108	108	113	128	130	143	145
	pz.	15	15	15	15	10	10	10
Apertura	mm	13	14	15	16	17	19	21
Codice	A 3034	1013	1014	1015	1016	1017	1019	1021
A 3034/1	Cad. €							
Lunghezza totale	mm	158	163	170	180	190	210	220
	pz.	10	10	10	10	10	5	5
Apertura	mm	22	24	27	30	32	34	36
Codice	A 3034	1022	1024	1027	1030	1032	1034	1036
A 3034/1	Cad. €							
Lunghezza totale	mm	230	250	280	310	320	340	355
	pz.	5	4	2	2	2	2	2



Serie di chiavi in scatola di cartone

A 3034/8 - Con 8 chiavi 6 - 7 - 8 - 10 - 13 - 17 - 19 - 22 mm

A 3034/15 - Con 15 chiavi 6 - 7 - 8 - 9 - 10 - 11 - 12 - 13 - 14 - 15 - 16 - 17 - 19 - 21 - 22 mm

Codice A 3034 8000	A 3034/8	Cad. €	1
---------------------------	-----------------	--------	---

Codice A 3034 1500	A 3034/15	Cad. €	1
---------------------------	------------------	--------	---