

Giratubi

In acciaio al cromo-vanadio forgiato

Ganasce ulteriormente temperate ad induzione e pulite

Denti contrari al senso di rotazione

Impugnatura con profilo a doppia T - Finemente verniciati a polvere



Tipo con ganasce ad «S» a 45° - DIN 5234 - Forma C - Testa pulita

La particolare forma e dentatura delle ganasce, consente:

- presa del pezzo mediante tre punti di contatto (1 - 2 - 3)
- possibilità di lavorare in luoghi di difficile accesso
- bloccaggio automatico dei becchi senza esercitare forti pressioni sui manici
- possibilità di lavorare anche su dadi esagonali senza deformarli
- il diametro del tubo (B) è sempre maggiore dell'apertura delle ganasce (A)

Per tubi fino a Ø	pollici	1/2	1	1 1/2	2
Codice	B 2361	0012	0001	0112	0002
B 2361	Cad. €				
Apertura massima	mm	35	42	60	60
Lunghezza totale	mm	265	315	430	530
Peso	kg	0,5	0,8	1,4	2,6

Tipo con ganasce a 90° - DIN 5234 - Forma A

Per tubi fino a Ø	pollici	1	1 1/2	2
Codice	B 2363 0001	B 2363 0112	B 2363 0002	
B 2363	Cad. €			
Apertura massima	mm	42	60	70
Lunghezza totale	mm	305	405	560
Peso	kg	0,8	1,4	2,7

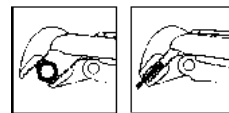
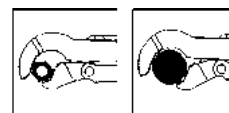
Tipo con ganasce a 45° - DIN 5234 - Forma B

Per tubi fino a Ø	pollici	1	1 1/2	2
Codice	B 2365 0001	B 2365 0112	B 2365 0002	
B 2365	Cad. €			
Apertura massima	mm	45	60	75
Lunghezza totale	mm	310	410	570
Peso	kg	0,8	1,5	2,7



Tipo con ganasce ad «S» a 45° - DIN 5234

Per tubi fino a Ø	pollici	1/2	1	1 1/2	2	3
Codice	B 2354	0012	0001	0112	0002	0003
B 2354	Cad. €					
Apertura massima	mm	35	42	60	70	100
Lunghezza totale	mm	245	320	420	540	680
Peso	kg	0,5	0,8	1,5	2,7	4,4



Tipo con ganasce a 90° - DIN 5234

Per tubi fino a Ø	pollici	1	1 1/2	2	3	4
Codice	B 2355	0001	0112	0002	0003	0004
B 2355	Cad. €					
Apertura massima	mm	42	60	70	110	130
Lunghezza totale	mm	310	420	560	650	750
Peso	kg	0,8	1,4	2,6	3,4	4,9

Tipo con ganasce a 45° - DIN 5234 - Particolarmente adatti per pezzi piatti

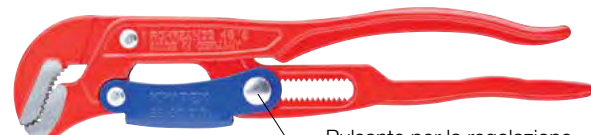
Per tubi fino a Ø	pollici	1	1 1/2	2
Codice	B 2356 0001	B 2356 0112	B 2356 0002	
B 2356	Cad. €			
Apertura massima	mm	42	60	70
Lunghezza totale	mm	320	430	570
Peso	kg	0,8	1,4	2,6

Tipo con regolazione automatica dell'apertura direttamente sul pezzo tramite pulsante

Autoserrante, nessuno slittamento sul pezzo in lavorazione e minimo impiego di forza

Con ganasce ad «S» a 45°

Per tubi fino a Ø	pollici	1	1 1/2	2
Codice	B 2358 0001	B 2358 0112	B 2358 0002	
B 2358	Cad. €			
Apertura massima	mm	42	60	70
Lunghezza totale	mm	330	420	560
Peso	kg	0,9	1,5	2,4



Pulsante per la regolazione rapida dell'apertura



Pinze regolabili per tubi e dadi - Cobra® → B 7 pag. 223